

**DAIWA RABIN**

Japan

## Mole serie Daiwa Rabin - superba performance di lucidatura per smerigliare e finire prodotti metallici

“Daiwa Rabin” è un marchio registrato di abrasivi per smerigliare e lucidare prodotti dalla Daiwa Kasei Kogyo's con un esclusivo metodo di impasto tra particelle abrasive e una speciale formula di gomma sintetica.

### VANTAGGI DELLA SERIE DI MOLE DAIWA RABIN

#### Impareggiabile qualità di finitura

Gli abrasivi Daiwa Rabin contengono un originale impasto elastico. Contrariamente alle convenzionali mole in corindone, le mole Daiwa Rabin si adattano bene ai materiali trattati e mantengono pulite le superfici di molatura per finiture lucide e uniformi.

L'utilizzo di materiali abrasivi elastici originariamente sviluppati da Daiwa Rabin porta a risultati di ottima molatura ed efficace lucidatura per assicurare una superba qualità di finitura non ottenibile con mole convenzionali.

#### Mola finemente e lucida efficacemente



Risultato con l'utilizzo di mole con abrasivo ordinario al corindone



Risultato con l'utilizzo di mole con abrasivo Daiwa Rabin.

#### Consistente risparmio di lavoro e lavorazioni ad alto rendimento

##### Un'unica mola comprende 2 operazioni: molatura e lucidatura.

I prodotti abrasivi Daiwa Rabin si adattano a una gamma più ampia di procedimenti rispetto a materiali abrasivi ordinari.

Il singolo prodotto Daiwa Rabin può essere usato sia per molare che per lucidare.

Di conseguenza i nostri prodotti riducono in modo significativo il lavoro e migliorano notevolmente il processo.

Dall'alta qualità di lappatura in operazioni intermedie di molatura e lucidatura si ottiene sempre una finitura superiore. Gli abrasivi Daiwa Rabin producono molte meno particelle di polvere rispetto alle ordinarie mole in corindone quindi consentono un ambiente di lavoro più pulito che ci ha portato grandi consensi dagli utilizzatori.

#### Una vasta gamma di composizioni per soddisfare le necessità di lucidatura di tutti i metalli

##### Una combinazione di durezza e resistenza, personalizzata per ogni tipo di lucidatura

Una vasta gamma di prodotti con diverse durezza e impasti è disponibile per i diversi tipi di metallo da lavorare. Le nostre mole abrasive sono morbide al contatto per produrre meno rumore. Gli abrasivi Daiwa Rabin sono facili da usare anche per chi è agli inizi.

Daiwa Rabin offre più di 5.000 tipi di prodotti. Gli utilizzatori possono selezionare il prodotto più adatto a seconda del tipo di materiale da lavorare. Facile trovare la lucidatura e la finitura che si ricerca, in più possiamo fornire prodotti in accordo con specifici tipi di particelle abrasive, forme e dimensioni.



Attenzione

I prodotti Daiwa Rabin hanno elasticità e devono essere usati a un minor numero di giri di quello specificato dalla nostra azienda. Nel caso di smerigliatrici ad alta velocità, assicuratevi di installare un limitatore per ridurre la velocità di rotazione. Gli abrasivi Daiwa Rabin consentono un'ottima finitura a bassa velocità di rotazione.

# Mole serie Daiwa Rabin - superba performance di lucidatura per smerigliare e finire prodotti metallici

## Forme e tipi di prodotti

Abrasivi con gambo, ruote con foro, dischi a centro depresso, barrette quadre, tonde, fogli, nastri, tazze, dischi da taglio e forme speciali.

## Materiali di impasto

Tipo: 6 tipi ( CM - OX - UN - AFM - AFX - D )

**Tipo CM:** I prodotti originali Daiwa Rabin sono prodotti con una gamma di particelle abrasive speciali che consentono sia di molare che di lucidare. Questi innovativi prodotti abrasivi elastici possono essere utilizzati per molare e lucidare acciaio, alluminio e acciaio inossidabile senza impastare la superficie abrasiva della mola.

**Tipo OX:** Consente finiture con migliore lucidità rispetto al Tipo CM. Questa tipologia può essere usata per finiture finissime (lappatura).

**Tipo UN:** Indicato per usi generici. Questo tipo di mola dura è adatta per sbavare e smussare e per altri processi che non richiedono una mola elastica.

**Tipo CMK:** E' uguale al tipo CM ma per smerigliatrici ad alta velocità. Disponibile in misure limitate con grane grosse, medie e fini.

**Tipo AFM:** Mola con impasto in poliuretano e abrasivo per la lucidatura dell'alluminio.

**Tipo AFX:** Mola con impasto in poliuretano e abrasivo per la lappatura dell'alluminio.

**Tipo D (OX):** Mola con impasto al diamante specifica per lappatura a specchio.

## Tipi di particelle abrasive e combinazioni disponibili

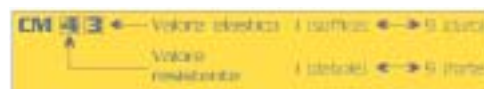
### Particelle Abrasive

Nome	Codice	Materiale	Applicazioni
Allumina Allumina bianca	A WA	Abrasivo all'allumina marrone Abrasive all'allumina bianca	Adatto per materiali in acciaio ordinario quali acciaio dolce e semi dolce. Può essere usato efficacemente per prevenire scottature durante la lucidatura di acciaio inossidabile e acciaio temperato
Carburo	C	Abrasivo al carburo di silicio nero	Adatto per ghisa e metalli non ferrosi quali l'alluminio e le leghe di rame.
Carburo Allumina bianca	CW	C + WA (miscela)	Tipo per usi generici. Consente altissime performance di taglio su acciai con superfici dure.
Carburo verde	GC	Abrasivo al carburo di silicio verde	Tipo per usi generici. Consente altissime performance di taglio su acciai con superfici dure.
Diamante	D	Abrasivo al diamante	Adatta per lucidature a specchio

### Combinazione di particelle abrasive

	WA	A	C	CW	GC
CM43, 43/4, 55, CMP66, CMP66H	•				
DX12, 14, 22, 44, 45, 55, 66, 66H	•	•	•	•	•
UNS8, 77, 89	•	•	•	•	•
AFM	•				
AFX		•	•	•	•
Diamond "OX66"	•	•	•	•	•

Indicazione di collegamento resistenza - elasticità.

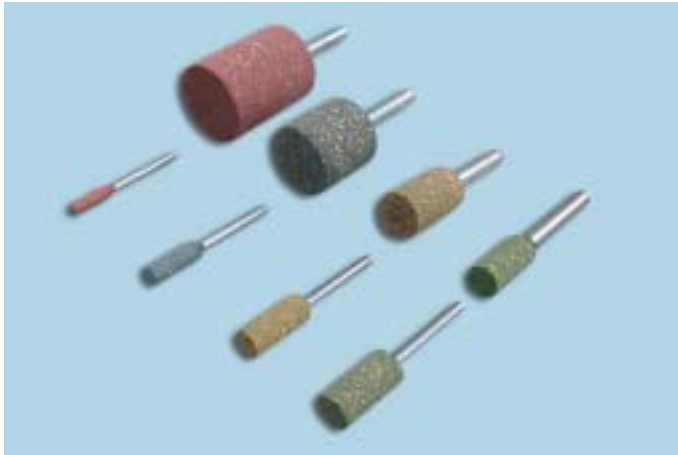


**Caratteristica esterna:** il tipo CM ha i seguenti colori: #80 (rosso) - #120 (blu) - #180 (giallo) - #220 (verde) - altre (marroni). Tutti i prodotti del tipo OX sono verde scuro, quelli UN sono o marrone chiaro o grigio. I prodotti AFM sono di colore arancio, i prodotti AFX di color porpora.

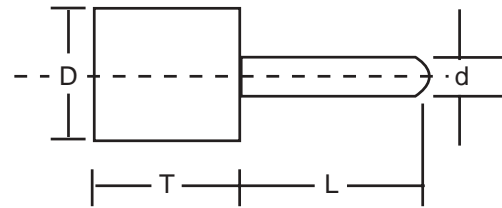
N.B.: Dopo circa 6 mesi il colore del prodotto cambia al marrone, questo cambiamento comunque non altera la qualità.

**Precauzioni:** tenete presente che le dimensioni possono variare leggermente per espansione o contrazione della gomma.

N.B.: Data la maggiore flessibilità del materiale di impasto, rispetto a quello usato per le mole abrasive in corindone e resinoidi, non è possibile verificare la durezza dell'impasto con il sistema DIN. La classificazione è basata sullo standard della nostra azienda.



### Misure esterne



Forme disponibili: Cilindrica (A)  
Ogiva (O)  
Sferica (R)  
Conica (G)

Altre: B, I, K, L, C, D, H, F, e Q

### Misure disponibili

PRODOTTI STANDARD									
Diam. est. (D) - Lungh. (T) - Diam. Gambo (d)					Diam. est. (D) - Lungh. (T) - Diam. Gambo (d)				
4	x	13	x	3	15	x	20	x	6
5	x	15	x	3	15	x	25	x	6
6	x	17	x	3	20	x	20	x	6
8	x	20	x	3	20	x	25	x	6
10	x	20	x	3	20	x	30	x	6
13	x	20	x	3	20	x	40	x	6
15	x	17	x	3	25	x	20	x	6
8	x	20	x	6	25	x	25	x	6
10	x	20	x	6	25	x	30	x	6
13	x	20	x	6	30	x	30	x	6

Possiamo produrre altre forme e dimensioni

**Grane disponibili:** #80 - #120 - #180 - #220 (standard) #60 - #320 (su richiesta)

**Legante:** CM43 (standard) CM43/4 - CM55 - CMP66 - CMP66H (su richiesta)

**Gambi speciali** Possiamo produrre anche con gambi forniti dal cliente

**Diametro Gambo:** 2.35 - 3.2 - 4 - 5 - 6.35 e 10 (mm)

**Lunghezza Gambo:** 3 x 130 mm max e 6 x 210 mm max

### Mole abrasive di piccolo diametro

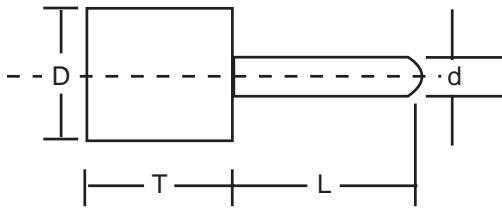
**Misura:** 2 x 5 x 3 (CMP66H)

**Applicazioni:** Indicato per lucidatura: STAMPI PRESSOFUSIONE  
STAMPI FORGIATURA  
STAMPI PER IL VETRO  
STAMPI TRANCIA  
STAMPI PER LA GOMMA  
STAMPI PLASTICA oltre che su ALLUMINIO,  
ACCIAI INOSSIDABILI E ALTRI METALLI GENERICI.

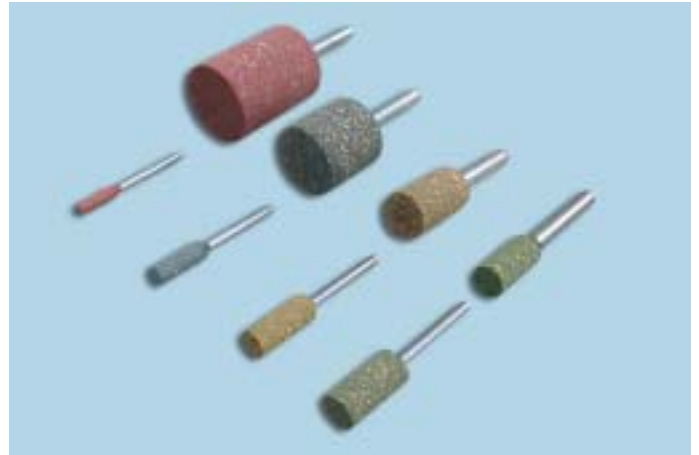
# Mole abrasive impasto gomma con gambo

**TIPO CM**  
per alte velocità

## Misure esterne



Forme disponibili: Cilindrica (A)



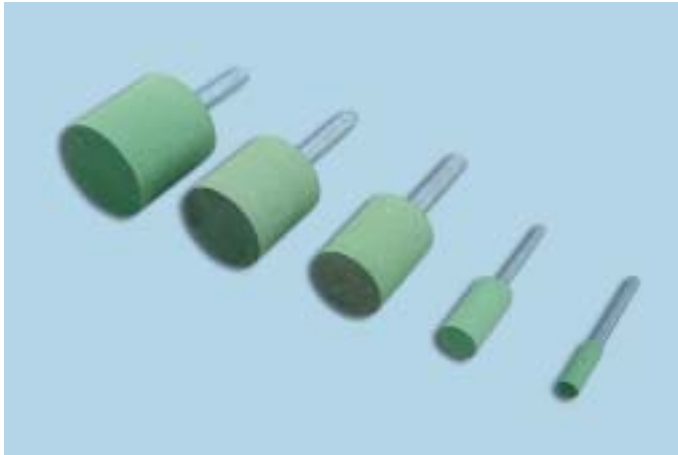
## Misure disponibili

PRODOTTI STANDARD					
Diam. est. (D) - Lungh. (T) - Diam. Gambo (d)					
4	x	12	x	3	
5	x	13	x	3	
6	x	15	x	3	
8	x	15	x	3	
10	x	15	x	3	
13	x	15	x	3	

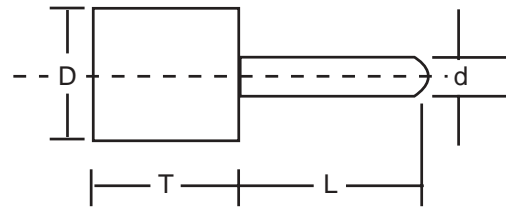
Grane disponibili: #80 - #120 - #180 - #220

Legante: CM43

Applicazioni: Indicato per lucidatura: STAMPI PRESSOFUSIONE  
STAMPI FORGIATURA  
STAMPI PER IL VETRO  
STAMPI TRANCIA  
STAMPI PER LA GOMMA  
STAMPI PLASTICA oltre che su ALLUMINIO,  
ACCIAI INOSSIDABILI E ALTRI METALLI GENERICI.



### Misure esterne



Forme disponibili: Cilindrica (A)  
Ogiva (O)  
Sferica (R)  
Conica (G)

Altre: B, I, K, L, C, D, H, F, e Q

### Misure disponibili

PRODOTTI STANDARD									
Diam. est. (D) - Lungh. (T) - Diam. Gambo (d)					Diam. est. (D) - Lungh. (T) - Diam. Gambo (d)				
4	x	13	x	3	15	x	20	x	6
5	x	15	x	3	15	x	25	x	6
6	x	17	x	3	20	x	20	x	6
8	x	20	x	3	20	x	25	x	6
10	x	20	x	3	20	x	30	x	6
13	x	20	x	3	20	x	40	x	6
15	x	17	x	3	25	x	20	x	6
8	x	20	x	6	25	x	25	x	6
10	x	20	x	6	25	x	30	x	6
13	x	20	x	6	30	x	30	x	6

Possiamo produrre altre forme e dimensioni

Grane disponibili: 36 - 46 - 60 - 80 - 120 - 180 - 220 - 320 - 400 - 600 - 800 - 1000 - 3000

Legante: OX44 (standard)

Gambi speciali Possiamo produrre anche con gambi forniti dal cliente

Diametro Gambo: 2.35 - 3.2 - 4 - 5 - 6.35 e 10 (mm)

Lunghezza Gambo: 3 x 130 mm max e 6 x 210 mm max

### Mole abrasive di piccolo diametro

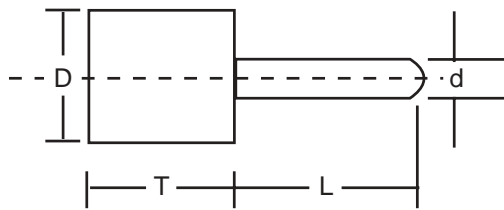
Misura: 2 x 5 x 3 (OX66H)  
3 x 8 x 3 (OX66)

Applicazioni: Indicato per lucidatura: LUCIDATURA  
PULIZIA (rimozione ruggine)  
MATERIALI NON FERROSI (oro, rame, ecc.)  
OROLOGERIA  
GIOIELLERIA E IN AGGIUNTA NELL'INDUSTRIA  
PER LA FINITURA DI ELEMENTI IN MINIATURA

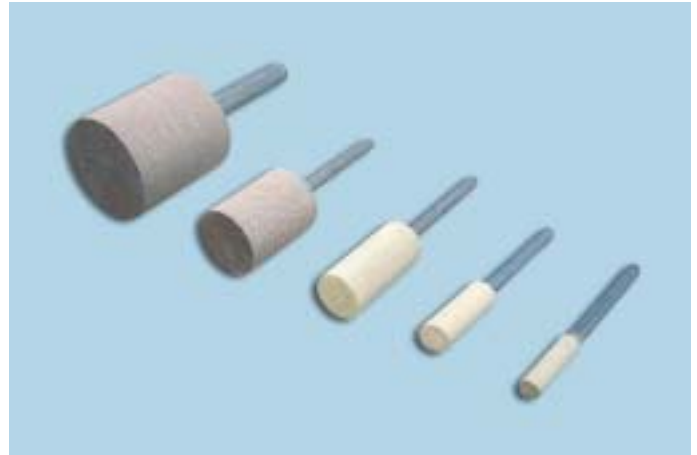
# Mole abrasive impasto gomma con gambo

**TIPO UN**

## Misure esterne



Forme disponibili: Cilindrica (A)  
 Ogiva (O)  
 Sferica (R)  
 Conica (G)  
 Altre: B, I, K, L, C, D, H, F, e Q



## Misure disponibili

PRODOTTI STANDARD									
Diam. est. (D) - Lungh. (T) - Diam. Gambo (d)					Diam. est. (D) - Lungh. (T) - Diam. Gambo (d)				
4	x	13	x	3	15	x	20	x	6
5	x	15	x	3	15	x	25	x	6
6	x	17	x	3	20	x	20	x	6
8	x	20	x	3	20	x	25	x	6
10	x	20	x	3	20	x	30	x	6
13	x	20	x	3	20	x	40	x	6
15	x	17	x	3	25	x	20	x	6
8	x	20	x	6	25	x	25	x	6
10	x	20	x	6	25	x	30	x	6
13	x	20	x	6	30	x	30	x	6

Possiamo produrre altre forme e dimensioni

Grane disponibili: 36 - 46 - 60 - 80 - 120 - 180 - 220 - 320 - 400 - 600 - 800 - 1000 - 1500  
 Legante: UN77 (standard) - UN58 - UN89 (su richiesta)

Gambi speciali Possiamo produrre anche con gambi forniti dal cliente

Diametro Gambo: 2.35 - 3.2 - 4 - 5 - 6.35 e 10 (mm)  
 Lunghezza Gambo: 3 x 130 mm max e 6 x 210 mm max

## Mole abrasive di piccolo diametro

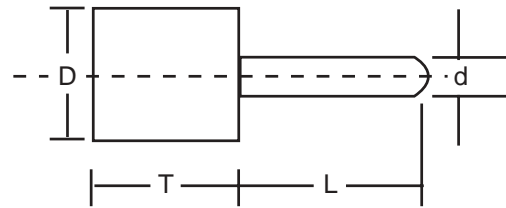
Misura: 1 x 5 x3

Applicazioni: Indicato per lucidatura: SBAVARE  
 SMUSSARE  
 RIMOZIONE DI SPIGOLI VIVI  
 ACCIAIO TEMPRATO  
 FINITURA DI PEZZI DI PRECISIONE

# Mole abrasive impasto gomma poliuretano con gambo TIPO AFM - AFX



## Misure esterne



Forme disponibili: Cilindrica (A)  
Ogiva (O)  
Sferica (R)  
Conica (G)

Altre: B, I, K, L, C, D, H, F, e Q

## Misure disponibili

PRODOTTI STANDARD					
Diam. est. (D) - Lungh. (T) - Diam. Gambo (d)					
10	x	15	x	3	
10	x	20	x	3	
20	x	20	x	3	
25	x	25	x	6	
50	x	20	x	6	

Possiamo produrre altre forme e dimensioni

**Grane disponibili:** (#320 AFM) - (#600 - #1000 - #1500 AFX)

**Legante:** AFM - AFX

**Gambi speciali** Possiamo produrre anche con gambi forniti dal cliente

**Diametro Gambo:** 2.35 - 3.2 - 4 - 5 - 6.35 e 10 (mm)

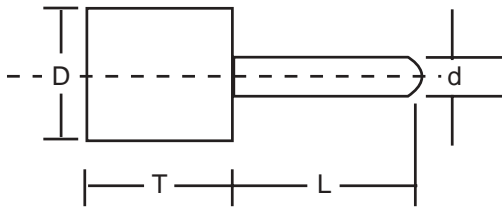
**Lunghezza Gambo:** 3 x 130 mm max e 6 x 210 mm max

**Applicazioni:** Indicato per: SGROSSARE ALLUMINIO - ASPORTAZIONE (#320 AFM)  
LUCIDATURA ALLUMINIO - LAPPATURA (#600 - #1000 - #1500 AFX)  
LUCIDATURA ACCIAI INOSSIDABILI (#320 AFM)



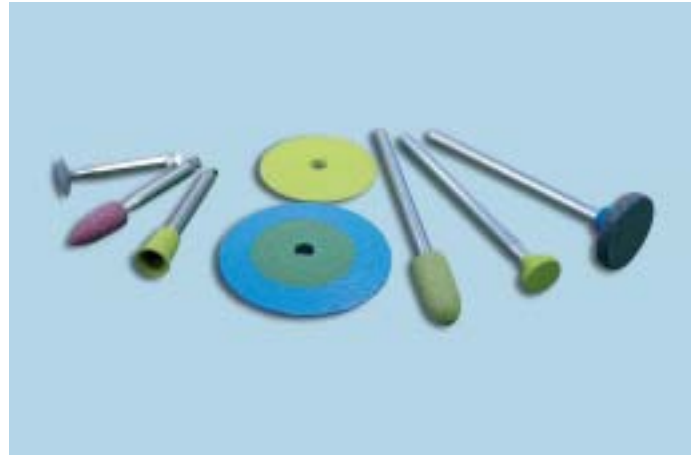
# Molle diamantate abrasive impasto gomma con gambo TIPO D (diamante)

## Misure esterne



Forme disponibili: Cilindrica (A)  
Ogiva (O)  
Sferica (R)  
Conica (G)

Altre: B, I, K, L, C, D, H, F, e Q



## Misure disponibili

PRODOTTI STANDARD					
Diam. est. (D) - Lungh. (T) - Diam. Gambo (d)					
2	x	5	x	3	
4	x	13	x	3	
5	x	15	x	3	
6	x	17	x	3	
8	x	15	x	3	
10	x	15	x	3	
20	x	15	x	3	

Possiamo produrre altre forme e dimensioni

Grane disponibili: 80 - 100 - 120 - 170 - 320 - 400 - 1000 - 2000 - 3000 - 5000 - 8000

Legante: Standard "OX66"  
Speciale "UN" (da richiedere offerta)

Gambi speciali Possiamo produrre anche con gambi forniti dal cliente

Diametro Gambo: 2.35 - 3.2 (mm)

Lunghezza Gambo: 3 x 130 mm max e 6 x 210 mm max

Applicazioni: Indicato per superfiniture e per la lappatura degli stampi.

## Mole abrasive impasto gomma con gambo

**TIPO USA e GETTA**  
con gambo di supporto



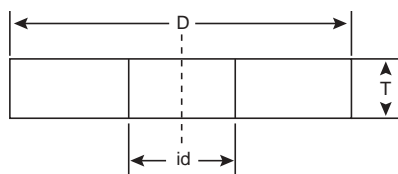
<b>Dimensioni:</b>	Diam. 3 x 7 x 1.6
<b>Grane disponibili:</b>	80 - 120 - 180 - 320
<b>Legante:</b>	CMP66H
<b>Applicazioni:</b>	Adatto per lucidare aree ridotte, specifico per il settore di stampi per pneumatici.
<b>Precauzioni:</b>	Poiché il supporto ha un foro conico, assicurarsi che il gambo sia inserito in modo appropriato prima di lavorare.

## TIPO FILETTATO



<b>Dimensioni:</b>	Diam. 4 x 11 x M 1.7 Diam. 5 x 12 x M 1.7 Diam. 6 x 13 x M 1.7
<b>Grane disponibili:</b>	80 - 120 - 180 - 220
<b>Legante:</b>	CM55
<b>Gambi (inox 420):</b>	3 x 50 - 3 x 60 - 3 x 70 - 3 x 80
<b>Caratteristiche:</b>	Un solo gambo consente l'uso di 12 diversi tipi di mole, consente la scelta di diametri, grane e lunghezze di gambo per lavorazioni efficienti.
<b>Applicazioni:</b>	Adatto per la smerigliatura e la lucidatura in aree profonde e strette molto utile agli stampisti.
<b>Precauzioni:</b>	Non usare questo tipo di mole con rotazione inversa. Assicurarsi di non superare la velocità consigliata nella confezione.

## DIAGRAMMA ESTERNO



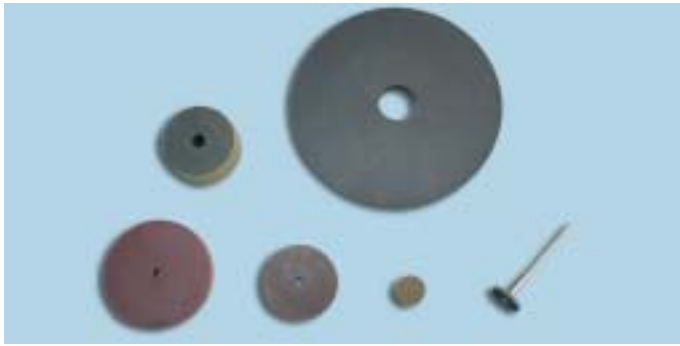
## Misure disponibili

PRODOTTI STANDARD					
Diam. est. (D) - Spess. (T) - Diam. Int (id)					
20	x	3	x	-	
30	x	3	x	11	
40	x	3	x	11	

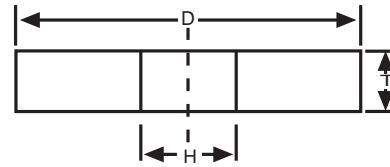
Possiamo produrre altre forme e dimensioni

Grane disponibili: #46 - #60 - #80 - #120 - #180 - #220 - #320

Legante: CM43



## DIAGRAMMA ESTERNO



Applicazioni: Lucidatura di scanalature poco profonde.

## TIPO DIAMETRO PICCOLO

Diam. est. (D) - Lungh. (T) - Diam. Foro (H)					Diam. est. (D) - Lungh. (T) - Diam. Foro (H)				
10	x	3	x	2	30	x	5	x	3
15	x	3	x	2	40	x	4	x	3
20	x	1.5	x	1.6	40	x	20	x	6
20	x	2	x	2	50	x	5	x	6
20	x	3	x	2	50	x	10	x	6
20	x	4	x	2	50	x	20	x	9.53
20	x	5	x	3	50	x	20	x	12.7
22	x	3	x	2	60	x	10	x	6
25	x	2	x	1.8	60	x	40	x	12.7
25	x	3	x	1.8	75	x	3	x	6
25	x	3	x	2	75	x	25	x	9.53
25	x	5	x	2	90	x	4	x	9.53
30	x	3	x	3	90	x	8	x	9.53

Possiamo produrre altre forme e dimensioni



## TIPO DIAMETRO GRANDE

Diam. est. (D) - Lungh. (T) - Diam. Foro (H)					Diam. est. (D) - Lungh. (T) - Diam. Foro (H)				
100	x	4	x	9.53	205	x	10	x	25.4
100	x	15	x	12.7	205	x	20	x	25.4
125	x	16	x	12.7	255	x	6	x	25.4
150	x	13	x	15.9	255	x	20	x	25.4
150	x	20	x	15.9	305	x	13	x	25.4
205	x	5	x	19.1	355	x	50	x	50.8

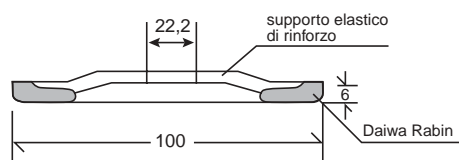
**Applicazioni:** adatto per macchine automatiche. Dedicato a macchine per la lavorazione di superfici di forgiati o per la rimozione di cordoni di saldatura

**Fori di diametro standard (mm)** 1.8 - 2 - 3 - 6 - 9.53 - 12.7 - 15.9 - 19.1 - 22.2 - 25.4  
31.8 - 50.8 - 72 e 120

**Attenzione:** Se la mola lavora ad alte velocità, installare un limitatore per controllare i giri. Fate attenzione a non stringere troppo la flangia poiché le mole hanno un grado di elasticità.  
N.B.: il limite di giri varia a seconda del materiale.

# TIPO A CENTRO DEPRESSO

## DIAGRAMMA ESTERNO



Misura: 100 x 6 x 22.2 (mm)

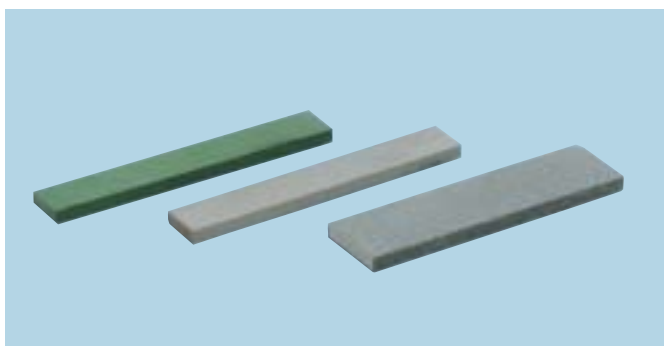
Grane disponibili #46 - #60 - #80 - #100 - #120 - #180 - #220 - #240 - #230

Legante: CM43

Foro: diam. 22.2

Applicazioni: adatta per la rimozione di bave e sfridi su lamiere. La rimozione di graffi e nervature su saldature. Lucidatura di saldature. Molatura e lucidatura di prodotti in alluminio e acciaio inossidabile.

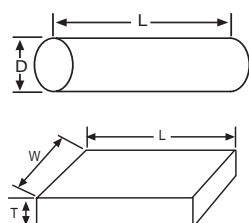
# BARRETTE QUADRE E TONDE



Barrette quadre					Barrette tonde	
Largh. (W) - Spess. (T) - Lungh. (L)					Diam. est. (D)	
5	x	5	x	100	2.4	120
10	x	5	x	100	3	120
10	x	10	x	100	5	120
15	x	5	x	100	6	150
15	x	10	x	100	7	150
15	x	15	x	100	8	150
20	x	10	x	100	10	150
20	x	15	x	100	12	150
20	x	20	x	100	16	150
25	x	20	x	150	18	150
25	x	25	x	100	20	150
50	x	25	x	100	25	150
					30	150
					40	150

Possiamo produrre altre forme e dimensioni

## DIAGRAMMA ESTERNO



Caratteristiche: per la loro elasticità, questi prodotti possono essere usati per lucidare superfici curve.

Applicazioni: adatto per la rimozione di piccoli graffi e ruggine come per finiture finissime o la fioretatura delle lamiere in acciaio inossidabile.

## FOGLI E NASTRI



Foglio					Nastro				
Largh. (W) - Lungh. (L) - Spess. (T)					Largh. (W) - Lungh. (L) - Spess. (T)				
100	x	100	x	1	500	x	15	x	1.5
200	x	200	x	2	500	x	15	x	2
250	x	250	x	3	500	x	24	x	1
250	x	250	x	5	500	x	24	x	2
300	x	300	x	3	500	x	24	x	3
300	x	300	x	4	Possiamo produrre altre forme e dimensioni				

**Caratteristiche:** Può essere forato o tagliato in tutte le misure per un minimo spreco dei fogli e dei nastri.

**Applicazioni:** Adatti per lavorare metalli preziosi.

## TIPO A TAZZA

**Misura:** 30 x 11 x M7  
possiamo produrre di forma diversa da quelle nella foto.

**Grane disponibili:** #60 - #120 - #180 - #220 - #320

**Legante:** CM43

**Applicazioni:** rimozioni di graffi su superfici piatte e lucidatura con smerigliatrici angolari.



## PRODUCIAMO FORME SPECIALI

Possiamo produrre prodotti di varie misure, durezza, dimensioni e forme per soddisfare al meglio le esigenze degli utilizzatori. Possiamo anche sviluppare, insieme all'utilizzatore, che volesse pianificare l'automatizzazione dei processi di lucidatura, le mode abrasive più adatte.





## PRECAUZIONI PER L'USO



I materiali abrasivi con l'utilizzo perdono elasticità (contengono gomma). Assicurarsi di rispettare i numeri di giri specifici indicati. Se utilizzate una smerigliatrice ad alta velocità installate un limitatore e regolate il numero di giri prima dell'utilizzo.



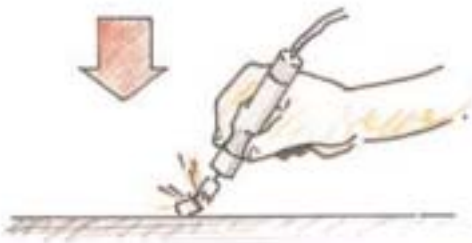
Assicurarsi di aver montato correttamente il prodotto alla smerigliatrice



Prima di lucidare, puntare la mola abrasiva in zona sicura e fare andare la smerigliatrice senza carico per eliminare rotazioni fuori asse "sfarfallamenti" ed assicurarsi un utilizzo corretto.



Indossare occhiali protettivi, caschetti, guanti e scarpe di sicurezza.



Non applicare troppa forza durante la lavorazione. Data la perdita di elasticità con l'usura, una forza eccessiva potrebbe causare la rottura della mola anche a bassi giri, e potrebbe essere pericoloso.



Le scintille generate durante la lucidatura possono infiammare i trucioli (particelle di polvere) e causare incendi. Assicuratevi che i trucioli non si accumulino nel condotto. Allontanate i trucioli dalle scintille oppure bagnarli con acqua.



Attenzione

Nel suddividere i prodotti confezionati assicurarsi di spiegare ai venditori e ai tecnici il materiale, le misure e i numeri di giri specifici, oltre alla guida di sicurezza e attendere la loro conferma prima di procedere con la vendita.

